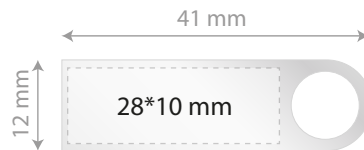


VORDERSEITE



RÜCKSEITE



## USB Halina Typ C

Art. 1397

### GEHÄUSE

Metall/Aluminium



### DRUCK

Siebdruck, max. 4 Farben  
Nach Pantone C



### LASERGRAVUR

### FLÄCHE

28 x 10 mm

Abbildung  
Maßstab 1:1

## INFORMATIONEN ZUR LASERGRAVUR AUF METALL

<b>Oberfläche</b>	Auf matten Oberflächen ist eine Lasergravur nur leicht zu erkennen. Auf glänzenden Oberflächen ist eine Lasergravur besser geeignet. Je nach Lichteinfallswinkel hebt sich eine Lasergravur mehr oder weniger ab.
<b>Chargen</b>	Innerhalb einer Charge sollten alle Lasergravuren gleich sein. Bei einer neuen Charge können Abweichungen in der Helligkeit entstehen.

## ALLGEMEINE INFORMATIONEN ZUR DRUCKDATENERSTELLUNG

<b>Empfohlenes Dateiformat</b>	PDF/X-3:2003, Kompatibilität: Acrobat 4 (PDF 1.3)
<b>Dateiformate</b>	PDF, EPS, AI (für Lasergravur zwingend notwendig) JPG, PNG, TIFF versuchen wir in Vektoren umzuwandeln
<b>Farbraum Siebdruck</b>	Pantone C (Solid Coated)
<b>Farbraum Digitaldruck</b>	CMYK
<b>Schriften</b>	Schriften idealerweise in Pfade / Kurven konvertieren oder senden
<b>Schriftgröße Kleinbuchstabe Druck</b>	Mindestens 6pt (1,07 mm)
<b>Maßstab dieser Datei</b>	1:1



USB STICKS .COM